

2016 | **EDGE**



Courtesy of Ford Motor Company



Llega Más Lejos





## De estilo agresivo.

El Ford Edge 2016 atrapa su atención al igual que se adhiere a la carretera. Desde su dinámica parrilla hasta sus líneas fluidas, el Edge garantiza que haga acto de presencia con gran estilo. Y con una línea que incluye SE, SEL, Titanium y Sport, le resultará fácil planear su próxima aventura en el Edge de su preferencia.





## Con impulso real.

Su ágil aceleración y desempeño al rebasar son resultado de un motor EcoBoost® de 2.0L con turbocargador secuencial individual, de inyección directa. Esta planta de poder estándar genera 245 c.f.<sup>1</sup> y 275 lb-pie de torsión a bajas revoluciones<sup>1</sup>.

**Remolca hasta 1,588 kg<sup>2</sup>** con el motor EcoBoost de 2.0L o con el motor V6 de 3.5L Ti-VCT<sup>3</sup> de 280 c.f. y con el Paquete para Remolque de Tráiler Clase II. El control de balanceo del remolque, incluido en este paquete, le ayuda a mantener el control tanto de su vehículo como de su tráiler<sup>4</sup>.

**Abraza las curvas y los virajes** con ayuda de la dirección eléctrica asistida y del Control de Vectorización de Torsión. Estas tecnologías confieren al Edge su ágil y sensible respuesta de la dirección y mejoran su adherencia a la carretera.

**Abra su mundo** y goce de una perspectiva brillante de la vida – junto con sus pasajeros – añadiendo un techo Panorámico Vista Roof<sup>3</sup>.



*SEL. Color Magnetic. Equipo disponible.*

<sup>1</sup>Probado utilizando combustible de 93 octanos. <sup>2</sup>Cuando está debidamente equipado. <sup>3</sup>Característica disponible. <sup>4</sup>Recuerde que aun la más avanzada tecnología no puede superar las leyes de la física. Siempre es posible perder el control de un vehículo debido a un manejo no adecuado a las condiciones.



## Indiscutiblemente atlético.

SE. SEL. Titanium. Sport. La línea del Edge 2016 reafirma su presencia con un impresionante nuevo porte. Sus lujosos asientos para 5 pasajeros se pueden disfrutar con una marcha suave, silenciosa y con maniobrabilidad precisa. Además, sofisticadas tecnologías<sup>1</sup> contribuyen a realzar su destreza – y la de usted.

**Disfrute de un desempeño poderosamente eficiente** en el Edge Sport, gracias a su motor EcoBoost<sup>®</sup> de 2.7L de doble turbocargador e inyección directa<sup>1</sup>. Éste entrega la eficiencia de un V6 con la potencia de un V8 – generando 315 c.f.<sup>2</sup> con 350 lb-pie de torsión<sup>2</sup>. Además, paletas de cambios tipo de carreras vienen incluidas con la transmisión de 6 velocidades automática SelectShift<sup>®</sup> en cada Edge.

**Excepcional capacidad de adherencia a la carretera** cortesía de su suspensión independiente en las 4 ruedas. Además, el Edge Sport hace honor a su apariencia agresiva con una suspensión distintivamente deportiva.

**Maniobrabilidad mejorada y tracción maximizada** a su disposición con la tracción en todas las ruedas (AWD)<sup>1</sup>, este año estándar en el Edge Sport. Cada Edge cuenta también con el Control de Curvas, que reduce la velocidad del vehículo hasta en 16 mph en aproximadamente 1 segundo cuando detecta que uno entra en una curva demasiado rápido<sup>3</sup>.



*Sport. Color Electric Spice. Equipo disponible.*

ECOBOOST de 2.7L<sup>1</sup>  
350 LB-PIE<sup>2</sup> | 315 C.F.<sup>2</sup>

ECOBOOST  TURBO<sup>1</sup>

TRACCIÓN  AWD<sup>1</sup>

<sup>1</sup>Característica disponible. <sup>2</sup>Probado utilizando combustible de 93 octanos. <sup>3</sup>Recuerde que aun la más avanzada tecnología no puede superar las leyes de la física. Siempre es posible perder el control de un vehículo debido a un manejo no adecuado a las condiciones.





*Titanium. Tapizado en cuero color Ceramic con inserciones perforadas. SYNC. Equipo disponible.*

<sup>1</sup>Manejar distraído puede causar la pérdida de control del vehículo. Utilice SYNC y otros accesorios, incluso con los comandos de voz, solo cuando sea seguro hacerlo. Algunas características pueden permanecer bloqueadas mientras el vehículo está en marcha. No todas las características son compatibles con todos los teléfonos. Pueden aplicar tarifas de mensajes de texto y datos. La funcionalidad varía según el mercado. <sup>2</sup>Característica disponible. Sony es una marca registrada de Sony Corporation. La marca de la palabra Bluetooth es una marca registrada de Bluetooth SIG, Inc.

## Inteligentemente comunicativo.

La tecnología SYNC<sup>®1</sup> activada por voz, le permite mantener la vista en la carretera y las manos en el volante. SYNC. Una palabra basta<sup>®</sup>.

- **Llamadas manos libres** le permite hacer llamadas con solo oprimir un botón y con el sonido de su voz.
- **Descarga automática de su directorio telefónico** transfiere automáticamente los nombres y los números de su teléfono compatible, una vez que éste haya quedado sincronizado.
- **Comandos de música activados por voz** le permiten decir en voz alta el tipo de música que desee escuchar y disfrutarla fácilmente, con búsqueda activada por voz, o bien, decir "sonido Bluetooth<sup>®</sup>" para disfrutar de la música grabada en su teléfono.

**Opte por la opción mejorada SYNC con MyFord Touch<sup>®1,2</sup>.**

- **Una pantalla LCD** le permite leer y controlar fácilmente sus opciones preferidas.
- **Clima con control por voz** le permite usar su voz para controlar la temperatura para que se mantenga cómodo sin tener que mover un solo dedo.
- **Disfrute de gran versatilidad** con un puerto múltiple de medios con 2 puertos USB y un lector de tarjetas SD.

| SYNC



## Excepcionalmente conectado.

Desde su sistema de sonido, balanceado acústicamente, hasta su excepcional conectividad, el Ford Edge 2016 está diseñado para realzar sus viajes.

**Calidad, comodidad y destreza.** todo esto se combina aquí. Su diseño interior, resultado de fina destreza artesanal, le ofrece un volante con calefacción<sup>1</sup>, asientos delanteros eléctricos ajustables en 10 posiciones con calefacción y refrigeración<sup>1</sup>, y 2,078 litros de espacio para carga con el asiento trasero dividido 60/40 plegado hasta quedar plano.

**Para un sonido fabuloso,** opte por el Sistema de Sonido Sony<sup>®1</sup>. Éste le brinda 390 vatios de potencia – a través de 12 bocinas colocadas estratégicamente – para su deleite acústico. Y el de sus pasajeros también.



*Titanium. Tapizado en cuero color Ceramic con inserciones perforadas. Equipo disponible.*

<sup>1</sup>Característica disponible.





## Con seguridad y alerta.

En las concurridas calles de la ciudad. En largos viajes por carretera. Al desplazarse a alta velocidad y al rebasar. En estacionamientos repletos. El Edge 2016 ofrece avanzadas tecnologías de asistencia al conductor para ayudarle a superar todos estos desafíos de la vida real y muchos más.

**Mantenga su carril** con la ayuda de nuestro Sistema para Mantenerse en el Carril<sup>1</sup>. Este sistema es capaz de detectar las marcas de carril, por medio de una cámara hacia adelante, y puede enviar impulsos de vibración al volante y aplicar torsión a la dirección si es necesario, indicándole que debe dirigir el vehículo de nuevo hacia el centro del carril<sup>2</sup>. También hay un Sistema de Alerta al Conductor<sup>1</sup> que muestra un ícono de taza de café cuando detecta que le vendría bien tomar un descanso.

**Reciba una advertencia** del control de velocidad adaptable y de la advertencia de colisión con asistencia de frenado<sup>1</sup>. Este sistema le ayuda a mantener una de 4 distancias predeterminadas al vehículo de adelante y puede alertarle de una posible colisión. Si se detecta una posible colisión, hace destellar una advertencia en el parabrisas, hace sonar una alarma y le ayuda, preparando el sistema de frenado para entrar en acción.

**Manténgase alerta al tráfico** detectado en sus puntos ciegos mientras va manejando, o al tráfico que se acerque por cualquier lado de su vehículo mientras retrocede lentamente, gracias al Sistema de Información de Punto Ciego BLIS<sup>®</sup> (Blind Spot Information System) con alerta de tráfico cruzado<sup>1</sup>. BLIS le ayuda, alertándole con luces integradas en los espejos laterales<sup>3</sup>. La alerta de tráfico cruzado utiliza las mismas luces, además de una advertencia acústica y una notificación en el centro de mensajes. La tecnología del Edge está totalmente enfocada a poner el poder en sus manos.

**Haga un enfoque bien informado** utilizando la cámara delantera de 180° con lavador<sup>1</sup>. Oprima nada más un botón en el tablero de instrumentos para activar la cámara delantera montada en la parrilla para ayudarle a ver a la vuelta de la esquina, hacia abajo en callejones e, inclusive, al salir de lugares de estacionamiento.



*Titanium. Color Too Good to Be Blue. Equipo disponible.*

<sup>1</sup>Característica disponible. Las características de asistencia para el conductor son complementarias y no sustituyen la atención, el buen juicio del conductor, ni la necesidad de controlar el vehículo. <sup>2</sup>El Sistema para Mantenerse en el Carril no controla la dirección. <sup>3</sup>BLIS reemplaza los espejos de punto ciego integrados estándar.





## De fácil maniobrabilidad. Y poderosamente inspirador.

Perpendicular. En paralelo. Entrando en reversa. Saliendo hacia el frente. El Ford Edge 2016 ofrece avanzadas tecnologías<sup>1</sup> para facilitarle el control de todo tipo de situaciones desafiantes. El Active Park Assist mejorado, con sensores laterales de estacionamiento<sup>1</sup>, le ayuda a encontrar un lugar y dirige su vehículo para entrar en ese lugar mientras uno controla los cambios de velocidades y los pedales del freno y del acelerador. También le ayuda a dirigir su Edge para salir de espacios estrechos de estacionamiento en paralelo. Y le alerta de obstáculos cerca de los lados del vehículo en el camino.

**Nuestro sistema de dirección más avanzado de la historia** – la nueva dirección adaptable<sup>1</sup> – reduce el esfuerzo que requiere el volante en función de cuánto giren las ruedas delanteras del vehículo. Este sistema contribuye a que la dirección del Edge sea aún más fácil a bajas velocidades y de mejor respuesta a velocidades de carretera.

**Para tener fácil acceso al área de carga**, basta con dar un ligero puntapié por debajo del parachoques trasero, con su llavero de Acceso Inteligente guardado en el bolsillo o bolso de mano. La puerta trasera levadiza manos libres activada con el pie<sup>1</sup>, detecta el movimiento de su pierna y la proximidad del llavero y procede a abrirse y cerrarse por sí sola.

*Titanium. Color Ruby Red Metallic Tinted Clearcoat. Equipo disponible.*

<sup>1</sup>Característica disponible. Las características de asistencia para el conductor son complementarias y no sustituyen la atención, el buen juicio del conductor, ni la necesidad de controlar el vehículo.



# Especificaciones del Edge



## Características Estándar

### Mecánicas

Transmisión de 6 velocidades automática SelectShift® con control por medio de paletas
Suspensión independiente en las 4 ruedas
Dirección eléctrica asistida
Tracción delantera (FWD)
Asistencia de arranque en pendientes
Frenos eléctricos de disco con Sistema de Frenos Antibloqueo (ABS)
Control de Vectorización de Torsión

### Asientos

Asientos del. indiv. con cabeceras ajust. en 4 posiciones
Asiento trasero dividido 60/40 plegable hasta el piso, con respaldos reclinables manuales y descansabrazos central plegable con 2 portavasos

### Interior

Enchufes de 12 voltios (2 en 1ª fila, 1 en 2ª fila y 1 en el área de carga trasera)
Parabrisas laminado acústico
Viseras ajustables para el conductor y el pasajero delantero con espejos iluminados
Aire acondicionado con salidas de aire en el asiento trasero
Sistema de Manejo de Carga bajo el piso
Puntos de amarre y ganchos en el área de carga
Red para paquetes
Consola central con bandeja para guardar objetos, descansabrazos, enchufe y 2 portavasos
Ganchos para colgar ropa (2)

Pantallas de brújula y de temperatura exterior
Portavasos/portabebidas (8)
Agarraderas de apoyo para el pasajero delantero (1) y en la columna B (2)
Acceso Inteligente con encendido por botón
Perilla de barra de cambios forrada de cuero
Columna de dirección manual de posiciones/telescópica
Bolsas para mapas en el respaldo del asiento del conductor y del pasajero delantero
Consola en el techo con portagafas para el sol
Seguros eléctricos en las puertas
Ventanas eléct. con característica sube/baja con un toque para las ventanas del conductor y el pasajero del.
Desempañador en la ventana trasera
Controles de velocidad, sonido y de 5 vías montados en el volante (2)

### Exterior

Faros del. auto. con activación de limpiaparabrisas
Spoiler trasero del color de la carrocería
Doble escape con puntas cromadas
Llenado de combustible sin tapón Easy Fuel®
Ganchos para remolque delanteros y traseros
Luces traseras LED
Espejos laterales eléctricos con espejos de punto ciego integrados y diseño abatible manual
Vidrio de privacidad¹ (en ventanas de puertas traseras, de cuartos y de puerta trasera levadiza)
Limpiaparabrisas – Delanteros: sensibles a la vel., intermitentes variables con lavaparabrisas, trasero: de 2 velocidades con lavador

### Seguridad

Sistema Personal Safety System™ para el conductor y el pasajero delantero incl. bolsas de aire del. de dos etapas², pretensores de cinturones de seguridad, retractores de manejo de energía y sensores de uso de cinturones de seguridad, sensor de la posición del asiento del conductor, sensor de intensidad de colisión, módulo de control de sujeción y Sist. de Detección del Pasajero Delantero
Sistema AdvanceTrac® con RSC® (Roll Stability Control™) y Control de Curvas
Economizador de batería con demora de apagado de faros delanteros
Recordatorio de cinturones de seguridad delanteros Belt-Minder®
Seguros para niños en las puertas traseras
Bolsa de aire para las rodillas del conductor²
Cinturones de seguridad del. de hombro de altura ajust.
Bolsas de aire laterales en los asientos delanteros²
Bolsa de aire para las rodillas integrada en la puerta de la guantera²
LATCH – Anclajes Inferiores y Anclajes de Amarre para Asientos de Seguridad para Niños (2 en las posiciones de asientos traseros en los extremos)
MyKey®
Cámara de reversa
Sistema Safety Canopy® con bolsas de aire laterales tipo cortina³ y sensor de volcadura
Sistema Antirrobo Pasivo SecuriLock®
Sistema SOS Post-Crash Alert System™
Sistema de Monitoreo de la Presión de las Llantas (excepto llanta de repuesto)

## Motores y Dimensiones

### Potencia y Torsión

#### EcoBoost® de 2.0L

245 c.f. @ 5,500 rpm³
275 lb-pie de torsión @ 3,000 rpm³

#### V6 de 3.5L Ti-VCT

280 c.f. @ 6,500 rpm
250 lb-pie de torsión @ 4,000 rpm

#### V6 EcoBoost de 2.7L

315 c.f. @ 4,750 rpm³
350 lb-pie de torsión @ 2,750 rpm³

### Exterior mm

Distancia entre ejes	2,849
Largo	4,779
Altura	1,742
Ancho – Excluyendo espejos	1,928
Ancho – Incluyendo espejos	2,179
Ancho – Espejos plegados	1,992
Altura de carga	755

### Interior mm

	Adelante/Atrás
Espacio para cabeza – Adelante	1,020
Espacio para cabeza – Atrás	1,023
Espacio para hombros – Adelante	1,531
Espacio para hombros – Atrás	1,536
Espacio para cadera – Adelante	1,420
Espacio para cadera – Atrás	1,461
Espacio para piernas – Adelante	1,081 (máx.)
Espacio para piernas – Atrás	1,030

### Capacidades litros

Volumen de pasajeros	3,225
Volumen de carga detrás de los asientos delanteros	2,078
Volumen de carga detrás de los asientos traseros	1,111
Tanque de combustible (litros)	68.1

¹La disponibilidad varía según el mercado. ²Use siempre el cinturón de seguridad y asegure a los niños en el asiento trasero. ³Probado utilizando combustible de 93 octanos.



## SE y SEL



SEL. Color Magnetic. Equipo disponible.

SEL. 2,078 litros de espacio de carga trasero. Equipo disponible.

SEL. Techo panorámico Vista Roof<sup>1</sup>.

<sup>1</sup>Característica disponible. <sup>2</sup>Accesorio con Licencia Ford. INVISION es una marca registrada de VOXX International Corporation.

## SE

**Paquete de Equipamiento 100A**  
Incluye todas las características estándar, y además:

### Mecánicas

Motor EcoBoost<sup>®</sup> de 2.0L con Obturadores de Parrilla Activos

### Asientos

Asiento manual ajustable en 6 posiciones para el conductor

Asiento manual ajustable en 4 posiciones para el pasajero delantero

Asientos tapizados en tela

### Interior

Estéreo AM/FM con reproductor para un CD con capacidad para MP3 y 6 bocinas

Consola central del tablero con acabado color Dark Slate Metallic

Alfombras delanteras y traseras

Tecnología de comunicaciones SYNC<sup>®</sup> con MyFord<sup>®</sup> activada por voz, en el interior del vehículo que incluye pantallas LCD a color de 4.2" en el grupo de instrumentos y en la consola central del tablero, y controles de 5 vías montados en el volante (2)

### Exterior

Aros de aluminio pintado Sparkle Silver de 18" con llantas P245/60R18 para toda estación BSW

Espejos laterales color negro

Manijas de puertas del color de la carrocería

Parrilla brillante

### Opciones y Paquetes Disponibles

Motor V6 de 3.5L Ti-VCT

Cinturones de seguridad inflables en los extremos de 2<sup>da</sup> fila

Tracción en todas las ruedas (AWD)

Rieles laterales en el techo color negro

**Paquete de Accesorios para Carga** incluye cubierta de seguridad para carga, protector de área de carga y protector de parachoques trasero

Dos Cabeceras con DVD por INVISION<sup>TM2</sup>

Alfombras delanteras y traseras para todo clima

**Paquete para Fumadores** incluye encendedor de cigarrillos y cenicero

## SEL

**Paquete de Equipamiento 200A**  
Incluye determinadas características de SE, y además:

### Asientos

Asiento eléctrico ajustable en 10 posiciones para el conductor

Liberador del respaldo del asiento trasero EasyFold<sup>®</sup>

Asientos tapizados en tela distintiva

### Interior

Espejo retrovisor de atenuación automática

Control de temperatura automático electrónico de dos zonas

Volante forrado de cuero

Puerto múltiple de medios con adaptador auxiliar para entrada de sonido y puerto USB

Detalle con apariencia de pewter en el tablero de instrumentos

Detalles color Satin Twilight

### Exterior

Aros de aluminio pintado Sparkle Silver de 18" con brazos divididos y llantas P245/60R18 para toda estación BSW

Espejos laterales del color de la carrocería con calefacción, con luces de aproximación de seguridad e indicadores de señales de viraje LED integrados

Molduras laterales brillantes

Luces distintivas LED

Sistema de Detección de Reversa

Teclado invisible SecuriCode<sup>TM</sup>

### Grupo de Equipo Disponible

**Paquete de Equipamiento 201A** – Tecnología de comunicaciones SYNC con MyFord Touch<sup>®</sup> activada por voz, en el interior del vehículo, que incluye pantalla táctil LCD a color de 8" en la consola central del tablero, dos pantallas configurables LCD a color de 4.2" en el grupo de instrumentos y puerto múltiple de medios con 2 puertos USB, lector de tarjetas SD y adaptador para entrada de sonido + asientos delanteros tapizados en cuero, con calefacción + Sistema de Sonido Premium con 9 bocinas

### Opciones y Paquetes Disponibles

Motor V6 de 3.5L Ti-VCT

Aros de aluminio pulido de 18" (requiere 201A)

Cinturones de seguridad inflables en los extremos de 2<sup>da</sup> fila

Tracción en todas las ruedas (AWD)

Rieles laterales en el techo color negro (no disponibles con el techo Vista Roof<sup>®</sup>)

**Paquete de Accesorios para Carga** incluye cubierta de seguridad para carga, protector de área de carga y protector de parachoques trasero

**Paquete para Remolque de Tráiler Clase II** incluye control de balanceo del remolque

**Paquete para Clima Frío** incluye volante con calefacción y alfombras delanteras y traseras para todo clima (requiere 201A)

Dos Cabeceras con DVD por INVISION<sup>2</sup>

Alfombras delanteras y traseras para todo clima

Techo panorámico Vista Roof (requiere 201A)

Paquete para Fumadores que incluye encendedor de cigarrillos y cenicero

**Paquete de Tecnología** incluye Sistema de Información de Punto Ciego BLIS<sup>®</sup> (Blind Spot Information System) con alerta de tráfico cruzado, Sistema de Arranque Remoto, espejo lateral de atenuación automática en el lado del conductor y enchufe de 110 voltios (requiere 201A)

**Paquete Utilitario** incluye puerta trasera levadiza manos libres, activada con el pie y alarma perimétrica (requiere 201A)



De Aluminio Pintado Color Sparkle Silver de 18" Estándar en: SE



De Aluminio Pintado Color Sparkle Silver de 18" con Brazos Divididos Estándar en: SEL



De Aluminio Pulido de 18" Disponibles en: SEL



# Titanium

## Paquete de Equipamiento 300A

Incluye determinadas características de SEL, y además:

### Asientos

Asientos eléctricos ajustables en 10 posiciones para el conductor y el pasajero delantero con característica de memoria para el conductor

Asientos delanteros individuales tipo deportivo con calefacción

Asientos tapizados en cuero

### Interior

Vidrio laminado acústico en las ventanas de puertas delanteras

Iluminación ambiental

Sistema de Sonido Sony® con 12 bocinas

Placas protectoras de umbrales de puertas iluminadas

Tablero de instrumentos con detalle de aluminio Franja Mecánica

Detalles metalizados

Tecnología de comunicaciones SYNC® con MyFord Touch® activada por voz, en el interior del vehículo, que incluye pantalla táctil LCD a color de 8" en la consola central del tablero de instrumentos, dos pantallas configurables LCD a color de 4.2" en el grupo de instrumentos, y puerto múltiple de medios con 2 puertos USB, lector de tarjetas SD y adaptador para entrada de sonido

### Exterior

Aros de aluminio pintado color Luster Nickel de 19" con llantas P245/55R19 para toda estación BSW

Manijas de puertas del color de la carrocería con inserciones brillantes

Espejos laterales del color de la carrocería, con calefacción, con indicadores de señales de viraje LED integrados, luces de aproximación de seguridad y característica de memoria

Puerta trasera levadiza manos libres, activada con el pie

Luces traseras LED con barra de luces

Alarma perimétrica

## Grupos de Equipo Disponibles

**Paquete de Equipamiento 301A – Paquete de Tecnología** incl. Sist. de Radio Navegación activado por voz (funcionalidad varía según el mercado), Sist. de Información de Punto Ciego BLIS® (Blind Spot Information System) con alerta de tráfico cruzado, Sist. de Arranque Remoto, espejo lateral de atenuación auto. en el lado del conductor y enchufe de 110 voltios + asientos del. con calefacción y refrigeración + asientos traseros en los extremos con calefacción + techo panorámico Vista Roof®

**Paquete de Equipamiento 302A** – Incl. todo el contenido de 301A + Sist. para Mantenerse en el Carril + Active Park Assist mejorado con sensores de estacionamiento lateral + cámara del. de 180° con lavador + faros delanteros de descarga de alta intensidad HID con luces altas auto. + limpiaparabrisas con sensores de lluvia + cinturones de seguridad inflables en los extremos de 2ª fila

### Opciones y Paquetes Disponibles

Motor V6 de 3.5L Ti-VCT

Aros de aluminio pulido de 20" con huecos pintados color Dark Stainless

Cinturones de seguridad inflables en los extremos de 2ª fila (incluidos en 302A)

Tracción en todas las ruedas (AWD)

**Paquete de Accesorios para Carga** incluye cubierta de seguridad para carga, protector de área de carga y protector de parachoques trasero

**Paquete para Remolque de Tráiler Clase II** incluye control de balanceo del remolque

**Paquete para Clima Frío** incl. volante con calefacción y alfombras del. y traseras para todo clima

**Paquete de Asistencia para el Conductor** incl. control de vel. adaptable y advertencia de colisión con asistencia de frenado, volante adaptable y columna de dirección eléct., de posiciones/ telescópica (req. 301A o 302A)

Dos Cabeceras con DVD por INVISION™<sup>1</sup>

Alfombras delanteras y traseras para todo clima

Sistema de Radio Navegación (funcionalidad varía según el mercado)

Techo panorámico Vista Roof (incl. en 301A y 302A)

Rieles laterales en el techo color Silver (solo 300A, no disponible con techo Vista Roof)

**Paquete para Fumadores** incluye encendedor de cigarrillos y cenicero

**Paquete de Tecnología** incl. Sist. de Radio Navegación activado por voz, Sist. de Información de Punto Ciego BLIS (Blind Spot Information System) con alerta de tráfico cruzado, Sist. de Arranque Remoto, espejo lateral de atenuación auto. en el lado del conductor y enchufe de 110 voltios (incl. en 301A y 302A)



De Aluminio Pintado Color Luster Nickel de 19" Estándar

De Aluminio Pulido de 20" con Huecos Pintados Color Dark Stainless Disponibles

Color Bronze Fire Metallic Tinted Clearcoat. Equipo disponible.

Cinturones de seguridad inflables en los extremos de 2ª fila<sup>2</sup>. Tapizado en cuero color Ceramic. Equipo disponible.

Asiento trasero plegable hasta el piso, dividido 60/40.

Faros delanteros de descarga de alta intensidad HID con luces altas automáticas<sup>2</sup>.

Luces traseras de LED con barra de luces.

<sup>1</sup>Accesorio con Licencia Ford. <sup>2</sup>Característica disponible.





Color Electric Spice. Equipo disponible.

Inserciones distintivas Deportivos en forros de puertas.

Motor V6 EcoBoost de 2.7L con doble turbocargador, de inyección directa.

Cubiertas de aluminio en pedales de freno y acelerador.

Doble escape con puntas cromadas integradas en la fascia trasera trapezoidal.

**Paquete de Equipamiento 400A**

Incluye determinadas características de SEL, y además:

**Mecánicas**

Motor V6 EcoBoost® de 2.7L

Tracción en todas las ruedas (AWD)

Suspensión deportiva

**Asientos**

Asientos eléctricos ajustables en 10 posiciones, con calefacción para el conductor y el pasajero delantero con característica de memoria para el conductor

Asientos tapizados en cuero con inserciones de tela con gamuza perforada

**Interior**

Vidrio laminado acústico en las puertas delanteras

Cubiertas de aluminio en pedales de freno y acelerador

Iluminación ambiental

Sistema de Sonido Sony® con 12 bocinas

Tablero de instrumentos con detalle de aluminio tejido cepillado

Alfombras de lujo delanteras y traseras

Placas protectoras de umbrales de puertas iluminadas

Detalles con revestimiento metálico

Columna de dirección eléctrica de posiciones/telescópica

Tecnología de comunicaciones SYNC® con MyFord Touch® activada por voz, en el interior del vehículo, que incluye pantalla táctil LCD a color de 8" en la consola central del tablero, dos pantallas configurables LCD a color de 4.2" en el grupo de instrumentos, y puerto múltiple de medios con 2 puertos USB, lector de tarjetas SD y adaptador para entrada de sonido

**Exterior**

Aros de aluminio pulido de 20" con huecos pintados color Low Gloss Magnetic y llantas P245/50R20 para toda estación BSW

Molduras laterales negras

Revestimiento del color de la carrocería

Parachoques delantero y trasero del color de la carrocería

Espejos laterales del color de la carrocería, con calefacción, con indicadores de señales de viraje LED integrados, luces de aproximación de seguridad y característica de memoria

Doble escape con puntas cromadas integradas en la fascia trasera trapezoidal

Puerta de carga levadiza manos libres, activada con el pie

Luces traseras de LED con barra de luces

Alarma perimétrica

Parrilla color Piano Black con detalles color Magnetic

Fascias inferiores delantera y trasera distintivas, del color de la carrocería

Tratamiento distintivo en faros delanteros

**Grupo de Equipo Disponible**

**Paquete de Equipamiento 401A – Paquete de Tecnología**

incluye Sistema de Radio Navegación activado por voz (funcionalidad varía según el mercado), Sistema de Información de Punto Ciego BLIS® (Blind Spot Information System) con alerta de tráfico cruzado, Sistema de Arranque Remoto, espejo lateral de atenuación automática para el conductor y enchufe de 110 voltios + Sistema para Mantenerse en el Carril + Active Park Assist mejorado con sensores laterales de estacionamiento + cámara delantera de 180 grados con lavador + faros delanteros de descarga de alta intensidad HID con luces altas automáticas + limpiaparabrisas con sensores de lluvia + asientos delanteros con calefacción y refrigeración + asientos traseros en los extremos con calefacción

**Opciones y Paquetes Disponibles**

Cinturones de seguridad inflables en los extremos de la 2ª fila

Control de velocidad adaptable y advertencia de colisión con asistencia de frenado

**Paquete de Accesorios para Carga** incluye cubierta de seguridad para carga, protector de área de carga y protector de parachoques trasero

**Paquete para Clima Frío** incluye volante con calefacción y alfombras delanteras y traseras para todo clima

Dos Cabeceras con DVD por INVISION™1

Alfombras delanteras y traseras para todo clima

Techo panorámico Vista Roof®

Sistema de Arranque Remoto (incluido en 401A)

**Paquete para Fumadores** incluye encendedor de cigarrillos y cenicero

**Paquete de Tecnología** incluye Sistema de Radio Navegación activado por voz (funcionalidad varía según el mercado), Sistema de Información de Punto Ciego BLIS (Blind Spot Information System) con alerta de tráfico cruzado, Sistema de Arranque Remoto, espejo lateral de atenuación automática en el lado del conductor y enchufe de 110 voltios (incluido en 401A)



De Aluminio Pulido de 20" con Huecos Pintados Color Low-Gloss Magnetic Estándar

<sup>1</sup>Accesorio con Licencia Ford.



**Exteriores** El propósito de esta útil guía es ayudarle a seleccionar un color exterior – no características, opciones o niveles de equipamiento.



White Platinum Metallic Tri-coat



Oxford White



Ingot Silver\*



Ruby Red Metallic Tinted Clearcoat



Bronze Fire Metallic Tinted Clearcoat



Too Good to Be Blue\*



Kona Blue\*



Electric Spice\*

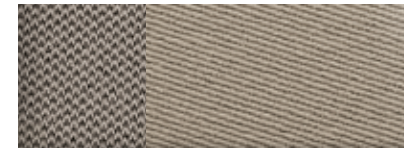


Magnetic\*

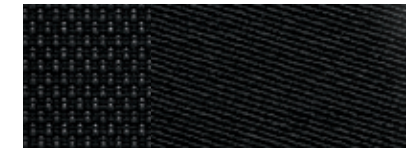


Shadow Black

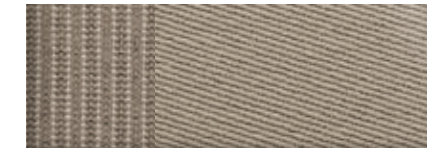
**Interiores**



1 Tela Dune



2 Tela Ebony



3 Tela Dune Distintiva



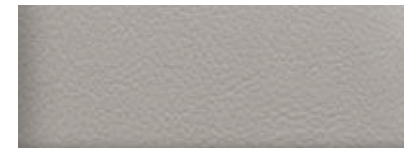
4 Tela Ebony Distintiva



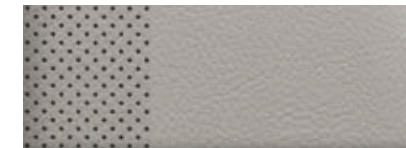
5 Cuero Dune



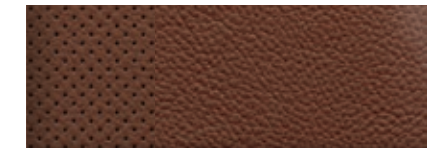
6 Cuero Ebony



7 Cuero Ceramic



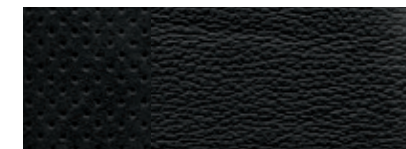
8 Cuero Ceramic con Inserciones Perforadas



9 Cuero Cognac con Inserciones Perforadas



10 Cuero Ebony con Inserciones Perforadas



11 Cuero Ebony con Inserciones de Tela con Gamuza Perforada

Exteriores	Interiores											
	SE	SEL				Titanium				Sport		
White Platinum Metallic Tri-coat <sup>1</sup>		3	4	5	6	6	7	8	9	10	11	
Oxford White	1	2	3	4	5	6						
Ingot Silver	1	2	3	4	5	6	6	7	8	9	10	11
Ruby Red Metallic Tinted Clearcoat <sup>1</sup>			3	4	5	6	6	7	8	10	11	
Bronze Fire Metallic Tinted Clearcoat <sup>1</sup>			3	4	5	6	6	7	8	9	10	11
Too Good to Be Blue	1	2	3	4	5	6	6	7	8	10	11	
Kona Blue	1	2	3	4	5	6	6	7	8	9	10	11
Electric Spice			4	6			6	7	8	10	11	
Magnetic	1	2	3	4	5	6	6	7	8	9	10	
Shadow Black	1	2	3	4	5	6	6	7	8	9	10	11

5, 6 Requiere 201A en SEL 8, 9, 10 Requiere 301A o 302A

<sup>1</sup>Cargo adicional.

Los colores mostrados son solo para fines ilustrativos. Visite a su concesionario para las opciones reales de pintura y equipamiento.

\*Metalizado.





## 2016 | **EDGE**

El Edge le da la gran ventaja de una multitud de opciones a elegir. El Edge está disponible en 4 modelos diferentes. Le permite elegir entre 3 motores, todos acoplados a una transmisión de 6 velocidades automática SelectShift®. Y el Edge le ofrece muchas tecnologías de asistencia al conductor que aumentan su confianza en la carretera: dirección adaptable<sup>2</sup>, cámara delantera de 180 grados<sup>2,3</sup>, Sistema para Mantenerse en el Carril<sup>2,4</sup>, Active Park Assist mejorado<sup>2</sup>, Sistema de Información de Punto Ciego BLIS® (Blind Spot Information System) con alerta de tráfico cruzado<sup>2,5</sup>, y mucho más.



*SEL color Magnetic, accessorizado con deflectores de ventanas laterales ahumados, protector de capó Aeroskin™ por Lund®<sup>1</sup>, loderas delanteras y traseras moldeadas, teclado de entrada sin llave, rieles laterales y barras transversales de techo y caja de carga montada en el techo por THULE®<sup>1</sup>*

Acceso Remoto

Alfombras para todo clima

Dos Cabeceras con DVD por INVISION™<sup>1</sup>

Protector de área de carga, cubierta para el área de carga y protector de parachoques trasero

### Exterior

- Cubierta completa para el vehículo<sup>1</sup>
- Protector de capó<sup>1</sup>
- Portaequipajes y sujetadores de carga<sup>1</sup>
- Protector de parachoques trasero
- Deflectores de ventanas laterales
- Loderas
- Tiendas de Campaña Sportz®<sup>1</sup>
- Accesorios para remolque de tráiler
- Kit de seguros de ruedas

### Interior

- Alfombras premium y para todo clima
- Ceniceros/portamonedas
- Espejo retrovisor de atenuación automática
- Organizadores y protectores de carga
- Kits de primeros auxilios y asistencia en el camino<sup>1</sup>
- Caja fuerte dentro del vehículo<sup>1</sup>
- Kit de iluminación interior
- Asientos tapizados en cuero<sup>1</sup>
- Receptáculo para tableta<sup>1</sup>

### Electrónica

- Dos cabeceras con DVD<sup>1</sup>
- Teclado para entrada sin llave
- Acceso Remoto
- Sistemas de sensores de advertencia<sup>1</sup>

<sup>1</sup>Accesorio con Licencia Ford. <sup>2</sup>Característica disponible. La disponibilidad varía según el mercado. <sup>3</sup>Las características de asistencia para el conductor son complementarias y no sustituyen la atención, el buen juicio del conductor, ni la necesidad de controlar el vehículo. <sup>4</sup>El Sistema para Mantenerse en el Carril no controla la dirección. <sup>5</sup>BLIS reemplaza los espejos de punto ciego integrados estándar.

THULE es una marca registrada de Thule Sweden AB.







Llega Más Lejos



LLEGA MÁS LEJOS



Calidad



Ecológico



Seguro



Inteligente

Las comparaciones se basan en la información públicamente disponible de los modelos de la competencia (clase definida como Vehículos Utilitarios Medios, basada en la segmentación Ford) y en los datos certificados por Ford en el momento de la impresión. Los vehículos pueden mostrarse en las imágenes con equipo opcional, el cual puede o no estar disponible en su mercado. Las características ilustradas pueden estar disponibles solo en combinación con otras opciones o estar sujetas a otros requisitos o limitaciones de pedidos. Las dimensiones ilustradas pueden variar debido a características opcionales y/o variabilidad en la producción. La información se suministra tal cual está disponible y podría contener errores técnicos, tipográficos y de otros tipos. Ford no asegura, manifiesta ni asume garantías de ningún tipo, explícitas o implícitas, incluyendo, pero sin limitarse a la exactitud, vigencia e integridad de la información sobre materiales, contenido, disponibilidad, y productos. Ford se reserva el derecho de cambiar especificaciones de productos, precios y equipo en cualquier momento sin incurrir en responsabilidad alguna. Su Concesionario Ford o Lincoln es la mejor fuente de información más actualizada sobre los vehículos Ford y Lincoln.

**Refacciones y Servicio Genuino Ford.** Mantenga su vehículo en óptimas condiciones de funcionamiento con el servicio de mantenimiento programado. Los técnicos de los Concesionarios Ford y Lincoln conocen su vehículo en todos sus detalles. Nuestros técnicos reciben entrenamiento continuo de Ford Motor Company y las partes que utilizan están diseñadas específicamente para su vehículo. □ Visite a su concesionario para información sobre la garantía limitada y los Accesorios Originales Ford. Los Accesorios con Licencia Ford (FLA) están cubiertos por la garantía del fabricante de accesorios. Los Accesorios con Licencia Ford son diseñados y desarrollados por el fabricante de accesorios y no han sido diseñados o probados de acuerdo con los requerimientos de ingeniería de Ford Motor Company. Consulte los detalles y/o solicite a su Concesionario Ford una copia de todas las garantías limitadas.